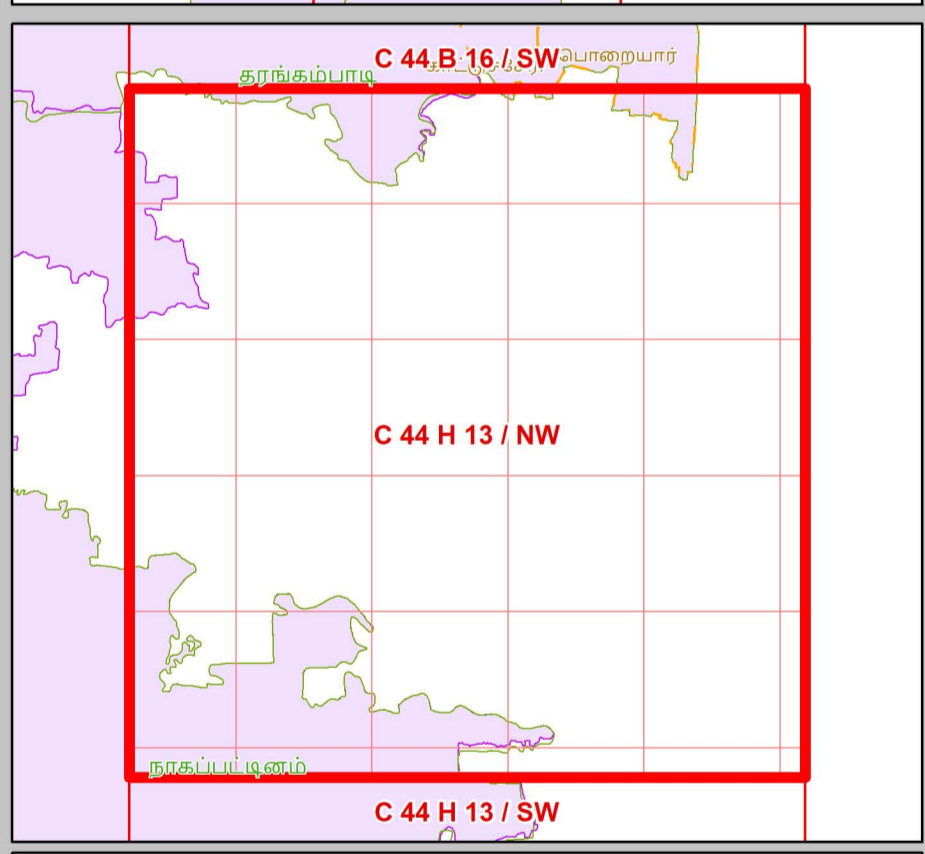
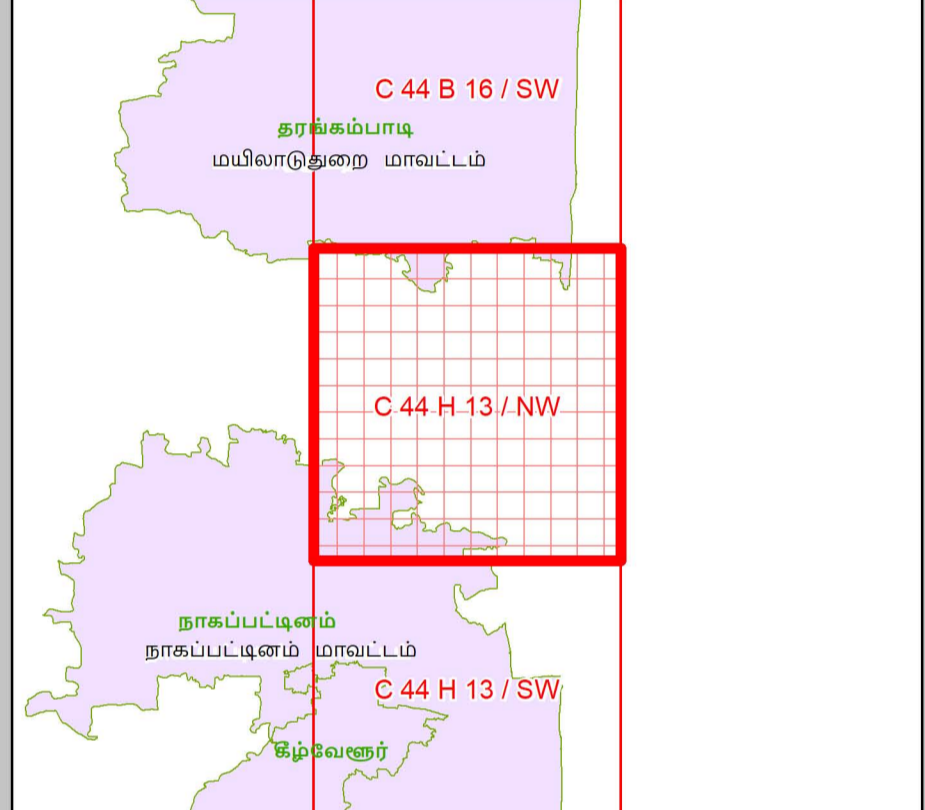
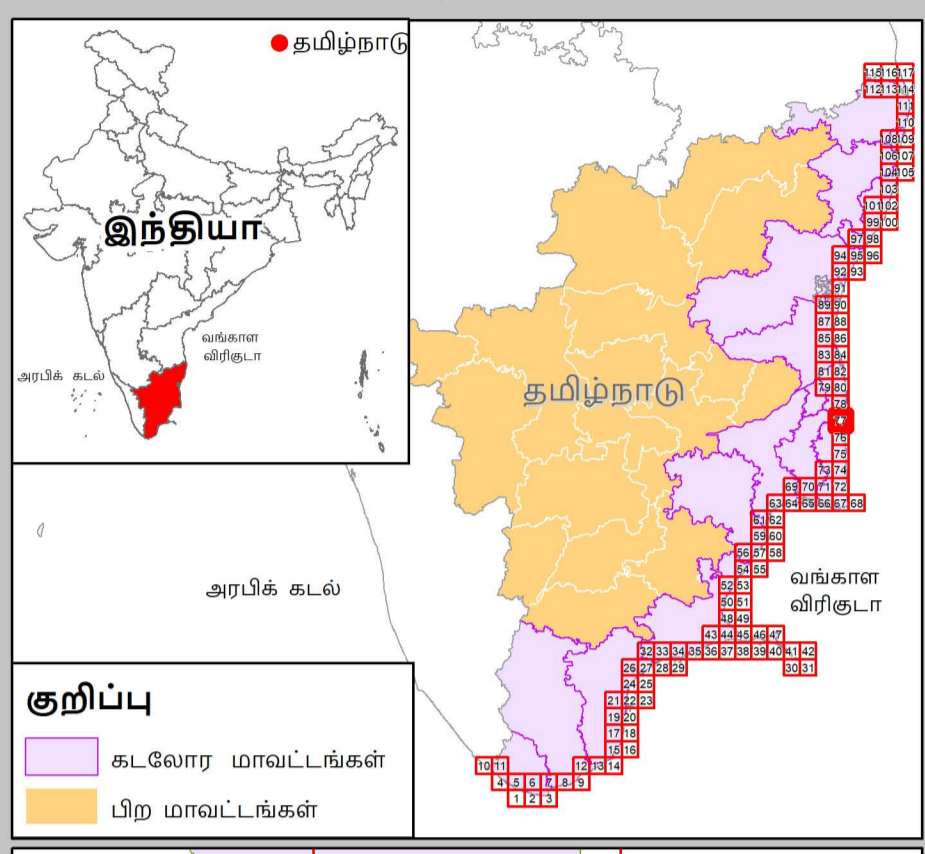
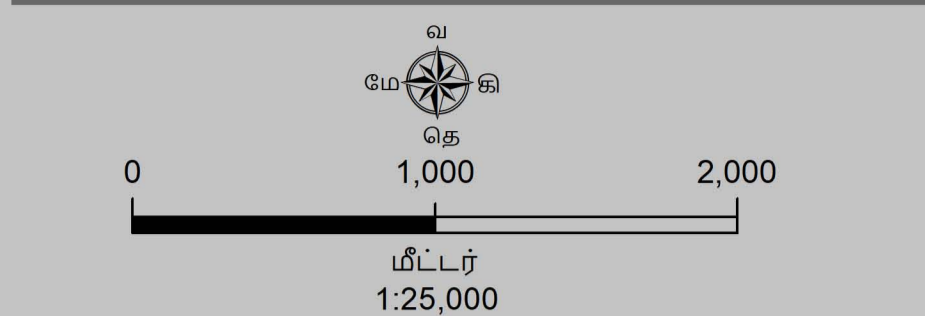


## தமிழ்நாடு கடற்கரை மண்டல மேலாண்மை வரைவுத்திட்டம்

நாகப்பட்டினம் மற்றும் மயிலாடுதுறை மாவட்டங்கள்

நிலவரைபட எண்: C 44 H 13 / NW  
பதிப்பு: ஜூன், 2023 கோட்டுச்சட்டம் :- UTM தரவு :- WGS 1984 வரைபட எண்: த.நா 77



**குறிப்பு**

- கலங்கரை விளக்கம்
- மீன்பிடி படகுகள் இறங்குதளம்
- பெரிய மீன்பிடித் துறைமுகம்
- மீன்பிடித் துறைமுகம்
- உலங்குறி தளம்
- நலவாழ்வு மையம் / மருத்துவமனை
- பல்நோக்கு புயல் எச்சரிக்கை மற்றும் பாதுகாப்பு மையம்
- கல்வி நிறுவனம்
- சாலை
- இருப்புப்பாதை
- கடற்கரை சுவர்
- உயரவைக் கோடு
- தாழ்வலைக் கோடு
- துறைமுக எல்லை
- மீன் உலர்த்துதல் (அ) படகு நிறுத்தும் பகுதி
- மீனவர் குடியிருப்பு
- மீனவர் வசிக்கும் பகுதிகள்
- நீர்த்தடுப்பு / படகுத்துறை / கடல்அரிப்பு தடுப்பான்
- நில அளவை புல எண்
- கிராம எல்லை
- நகராட்சி எல்லை
- வட்ட எல்லை
- மாவட்ட எல்லை

**கடலோர ஒழுங்குமுறை மண்டலக்கோடு மற்றும் எல்லை**

- இடர் கோடு
- தீவுகளின் உயரவைக்கோட்டிலிருந்து 20 மீ தொலைவு
- உயரவைக்கோட்டிலிருந்து 50 மீ தொலைவு - கடற்கரை தடைசெய்யப்பட்டபகுதி
- உயரவைக்கோட்டிலிருந்து 200 மீ தொலைவு - கடற்கரை தடைசெய்யப்பட்டபகுதி
- மிக இடருக்குட்பட்ட கடல் மற்றும் கடற்கரை பகுதிகள்
- கடலோர ஒழுங்குமுறை மண்டல எல்லைக்கு அப்பால் உள்ள மண்டலமேடு
- கடலோர ஒழுங்குமுறை மண்டல எல்லை 500 மீ தொலைவு, கிரக.கல் இடத்து 50 மீ தொலைவு, அலை தாக்கமுள்ள தீ நிலவையிலிருந்து 50 மீ தொலைவு அகலி, குறைந்த அகலம் இடம் அடிப்படையில் மீண்டும் அமைப்பதி் கட்டுவதில் இடம் 50 மீ தொலைவு

**கடலோர ஒழுங்குமுறை மண்டல வகைகள்**

**கடலோர ஒழுங்குமுறை மண்டலம் - I**

- குறுக்குமூலம் மண்டலம் - கடலோர
- கடலோர ஒழுங்குமுறை மண்டலம் - I (அ)
- அடையாத்தி காடுகள் காப்புப்பகுதியிலிருந்து 50 மீ தொலைவு - கடலோர ஒழுங்குமுறை மண்டலம் - I (அ)
- கடலோர ஒழுங்குமுறை மண்டலம் - I (ஆ)

**கடலோர ஒழுங்குமுறை மண்டலம் - II**

- கடலோர ஒழுங்குமுறை மண்டலம் - II

**கடலோர ஒழுங்குமுறை மண்டலம் - III**

- கட்டுமானம் தடை செய்யப்பட்டபகுதி
- உயரவைக்கோட்டிலிருந்து 50 மீ முதல் 500 மீ வரையுள்ள பகுதி - கடலோர ஒழுங்குமுறை மண்டலம் III (அ)
- உயரவைக்கோட்டிலிருந்து 200 மீ முதல் 500 மீ வரையுள்ள பகுதி - கடலோர ஒழுங்குமுறை மண்டலம் III (ஆ)

**கடலோர ஒழுங்குமுறை மண்டலம் - IV**

- கடலோர ஒழுங்குமுறை மண்டலம் - IV (அ) (12 கடல் மைல் வரை கடல்நீர் பகுதி)
- கடலோர ஒழுங்குமுறை மண்டலம் - IV (ஆ)

**தரவு ஆதாரம்**

I) தேசிய கடலோர நிலைத்திட்ட மேலாண்மை மையம்

- 1) உயரவைக்கோடு , தாழ்வலைக்கோடு 2) மிக இடருக்குட்பட்ட கடல் மற்றும் கடற்கரை பகுதிகள் 3) கடலோர ஒழுங்குமுறை மண்டலம் - (அ)
- 4) உச்சநீர்மட்டம் வரிகள்
- கலங்கரை விளக்கம் சாலை , கடற்கரை சுவர், நீர்த்தடுப்பு / படகுத்துறை / கடல் அரிப்பு தடுப்பான்

II) இந்நிலை நில அளவைத் துறை

- 1) இடர் கோடு

III) சுற்றுச்சூழல் மற்றும் காலநிலைமாற்றத்துறை

- 1) தீர்மான எல்லைகள்
- 2) உச்சநீர்மட்டம் வரிகள் நலவாழ்வு மையம் / மருத்துவமனை , உலங்குறி தளம் , பல்நோக்கு புயல் எச்சரிக்கை மற்றும் பாதுகாப்பு மையம் , கல்வி நிறுவனம் , மீன்பிடி படகுகள் இறங்குதளம் , பெரிய மீன்பிடி துறைமுகம் , கல்வி திறுவனம் , மீன் உலர்த்துதல் (அ) படகு நிறுத்தும் பகுதி
- 4) மீனவர் குடியிருப்பு , மீனவர் வசிக்கும் பகுதி
- 5) துறைமுக எல்லை முதல்புற

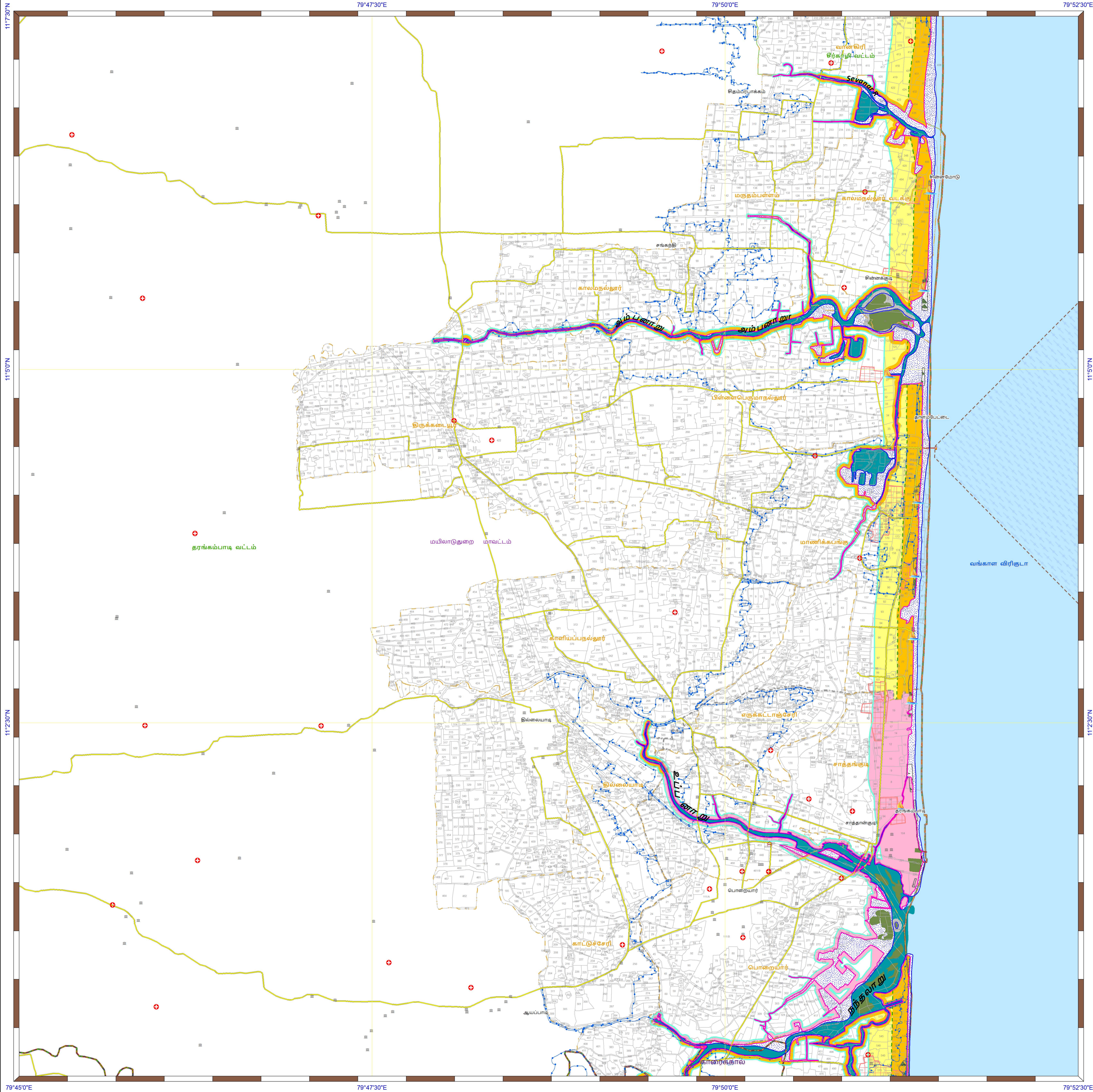
புதுப்பிக்கப்பட்டது-2022

**கடலோர ஒழுங்குமுறை மண்டல அறிவிப்பு 2019 -ன் படி தயாரிக்கப்பட்டது**

தயாரித்தது

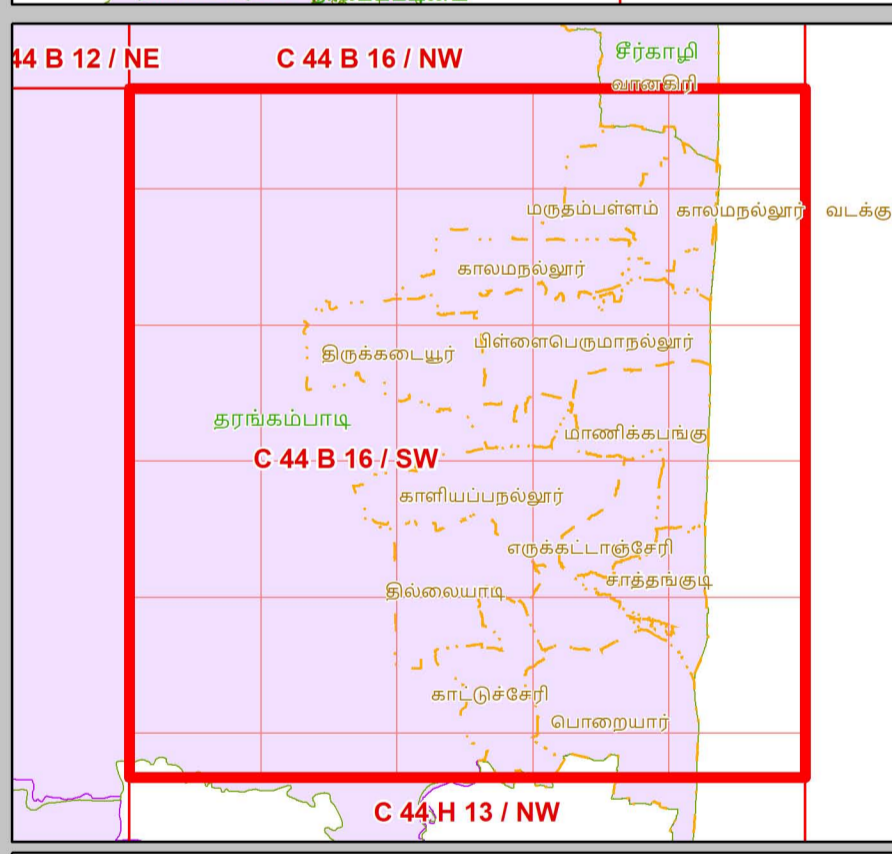
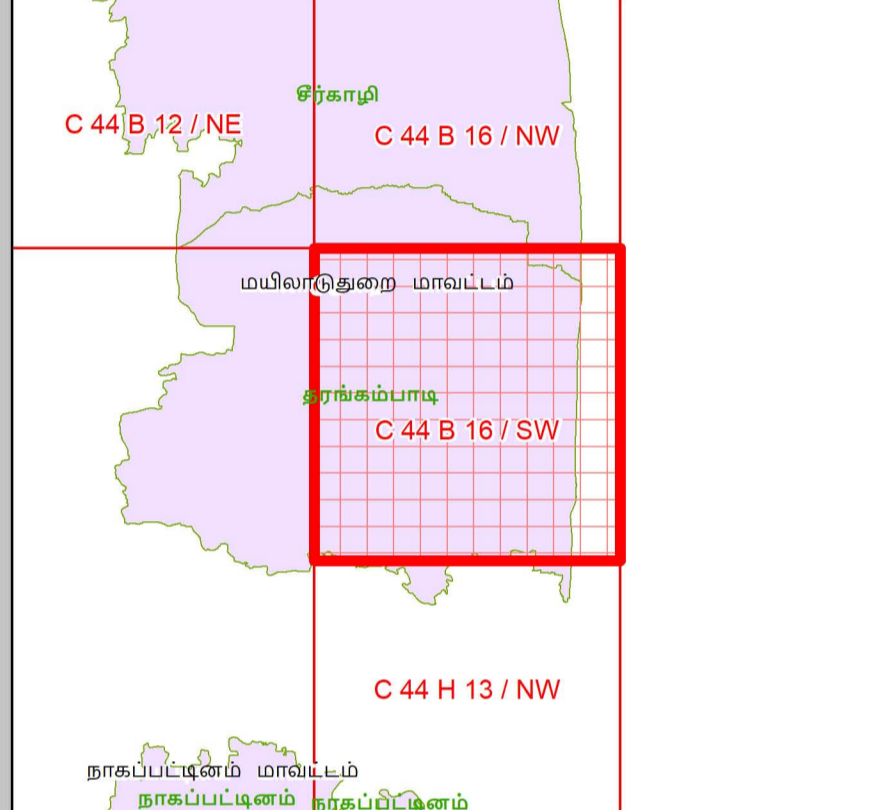
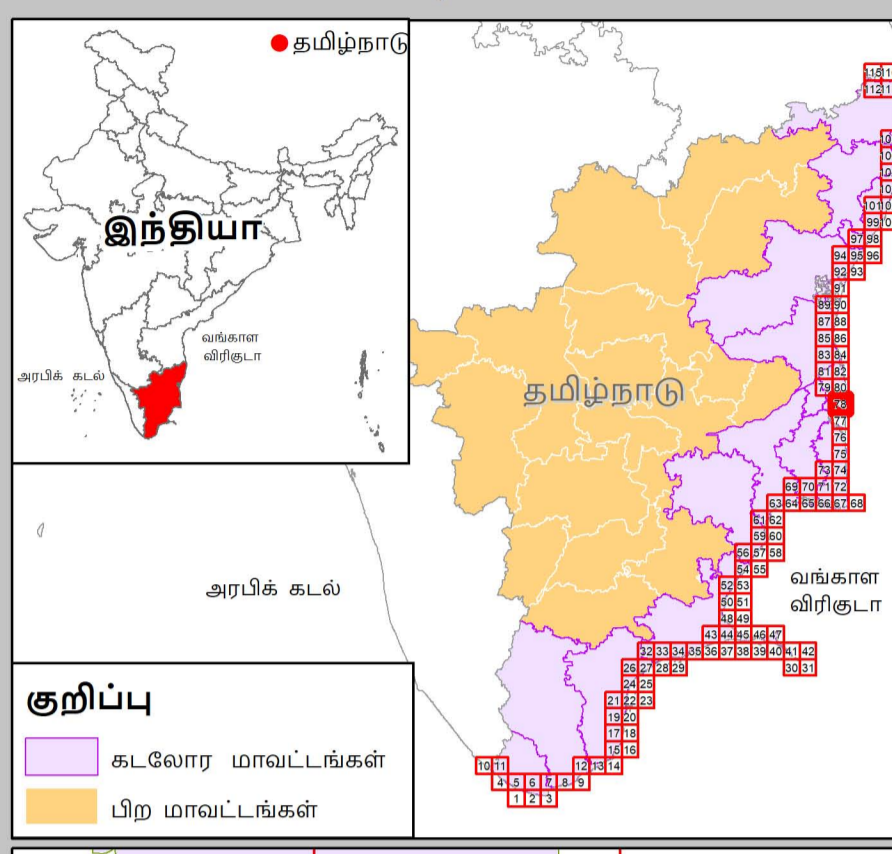
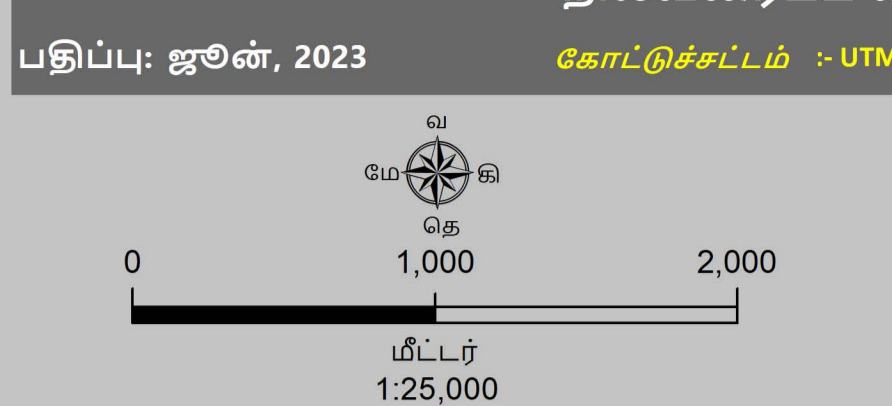
**தேசிய கடலோர நிலைத்திட்ட மேலாண்மை மையம்**  
(சுற்றுச்சூழல், வனம் மற்றும் காலநிலைமாற்ற அமைச்சகம்)  
சென்னை - 600 025

**சுற்றுச்சூழல் மற்றும் காலநிலைமாற்றத்துறை**  
தமிழ்நாடு அரசு



**தமிழ்நாடு கடற்கரை மண்டல மேலாண்மை வரைவுத்திட்டம்**  
மயிலாடுதுறை மாவட்டம்

நிலவரைபட எண்: C 44 B 16 / SW  
பதிப்பு: ஜூன், 2023 கோட்டுச்சட்டம் :- UTM தரவு :- WGS 1984 வரைபட எண்: த.நா 78



**தரவு ஆதாரம்**  
I) தேசிய கடலோர நிலைத்திட்ட மேலாண்மை மையம்  
1) உயரவைக்கோடு , தாழ்வவைக்கோடு 2) மிக இடதுக்குட்பட்ட கடல் மற்றும் கடற்கரை பகுதிகள் 3) கடலோர ஒழுங்குமுறை மண்டலம் - I (அ)  
4) உச்சகட்டமையப் பகுதிகள்  
5) கல்கரை விலக்கம் சாலை , கடற்கரை சுவர் , நீர்த்தடுப்பு / படகுதறை / கடல் அரிப்பு தடுப்பணிகள்  
II) இந்நிலை நில அளவைத் துறை  
1) இடர் கோடு  
III) சுற்றுச்சூழல் மற்றும் காலநிலைமாற்றத்துறை  
1) தீர்மான எல்லைகள்  
2) தீர்மானப்படி வரிகள்: நலவாழ்வு மையம் / மருத்துவமனை , உலங்குறி தளம் , பலநோக்கு புயல் எச்சரிக்கை மற்றும் பாதுகாப்பு மையம் , கல்வி நிறுவனம் , மீன்பிடி படகுகள் இறங்குதளம் , பெரிய மீன்பிடி துறைமுகம் , கல்வி உலர்த்துதல் (அ) படகு நிறுத்தும் பகுதி  
3) மீனவர் குடியிருப்பு & மீனவர் வசிக்ளும் பகுதி  
4) மீனவர் குடியிருப்பு & மீனவர் வசிக்ளும் பகுதி  
5) துறைமுக எல்லை முதுகியை

- குறிப்பு**
- கல்கரை விலக்கம்
  - மீன்பிடி படகுகள் இறங்குதளம்
  - பெரிய மீன்பிடித் துறைமுகம்
  - மீன்பிடித் துறைமுகம்
  - உலங்குறி தளம்
  - நலவாழ்வு மையம் / மருத்துவமனை
  - பலநோக்கு புயல் எச்சரிக்கை மற்றும் பாதுகாப்பு மையம்
  - கல்வி நிறுவனம்
  - சாலை
  - இருப்புப்பாதை
  - கடற்கரை சுவர்
  - உயரவைக்கோடு
  - தாழ்வவைக்கோடு
  - துறைமுக எல்லை
  - மீன் உலர்த்துதல் (அ) படகு நிறுத்தும் பகுதி
  - மீனவர் குடியிருப்பு
  - மீனவர் வசிக்ளும் பகுதிகள்
  - நீர்த்தடுப்பு / படகுதறை / கடல்அரிப்பு தடுப்பணிகள்
  - நில அளவை புல எண்
  - கிராம எல்லை
  - நகராட்சி எல்லை
  - வட்ட எல்லை
  - மாவட்ட எல்லை

**கடலோர ஒழுங்குமுறை மண்டலக்கோடு மற்றும் எல்லை**

- இடர் கோடு
- தீவகரின் உயரவைக்கோட்டிலிருந்து 20 மீ தொலைவு
- உயரவைக்கோட்டிலிருந்து 50 மீ தொலைவு - கடல்மேல் தளம் செய்யப்பட்டபகுதி
- உயரவைக்கோட்டிலிருந்து 200 மீ தொலைவு - கடல்மேல் தளம் செய்யப்பட்டபகுதி
- மிக இடதுக்குட்பட்ட கடல் மற்றும் கடற்கரை பகுதிகள்
- கடலோர ஒழுங்குமுறை மண்டல எல்லைக்கு அப்பால் உள்ள மண்டலமேடு
- கடலோர ஒழுங்குமுறை மண்டல எல்லை 100 மீ தொலைவு விரிகுடாவில் இருந்து 50 மீ தொலைவு அல்ல தரவுமேல் தீர்மானிக்கப்பட்ட 50 மீ தொலைவு அல்ல குறைவான அல்ல இடம் அடிப்படையில் மற்றும் அல்லபகுதி அல்லபகுதி 50 மீ தொலைவு

**கடலோர ஒழுங்குமுறை மண்டல வகைகள்**  
**கடலோர ஒழுங்குமுறை மண்டலம் - I**

- சுற்றுச்சூழல் கூடுதலான மண்டலம் - கடலோர ஒழுங்குமுறை மண்டலம் - I (அ)
- கடலோர ஒழுங்குமுறை மண்டலம் - I (ஆ)
- அணையாதி கட்டுகள் காப்புப்பகுதியிலிருந்து 50 மீ தொலைவு - கடலோர ஒழுங்குமுறை மண்டலம் - I (அ)
- கடலோர ஒழுங்குமுறை மண்டலம் - I (ஆ)

**கடலோர ஒழுங்குமுறை மண்டலம் - II**

- கடலோர ஒழுங்குமுறை மண்டலம் - II

**கடலோர ஒழுங்குமுறை மண்டலம் - III**

- கடல்மேல் தளம் செய்யப்பட்டபகுதி
- உயரவைக்கோட்டிலிருந்து 50 மீ முதல் 500 மீ வரையுள்ள பகுதி - கடலோர ஒழுங்குமுறை மண்டலம் III (அ)
- உயரவைக்கோட்டிலிருந்து 200 மீ முதல் 500 மீ வரையுள்ள பகுதி - கடலோர ஒழுங்குமுறை மண்டலம் III (ஆ)

**கடலோர ஒழுங்குமுறை மண்டலம் - IV**

- கடலோர ஒழுங்குமுறை மண்டலம் - IV (அ) (12 கடல் மைல் வரை கடல்நீர் பகுதி)
- கடலோர ஒழுங்குமுறை மண்டலம் - IV (ஆ)

**குறிப்பு**

- 1) கடலோர ஒழுங்குமுறை மண்டலம் வரைய நிலையான வரைபடத்தில் வகைப்படுத்தப்பட்டுள்ள கடலோர மண்டல மேலாண்மை திட்ட வரைபடம் கடலோர நிலப்பயன்பாடு வரைபடத்தின் அடிப்படையில் வகைப்படுத்தப்படும்.
- 2) 50 மீ வரையிலான அணையாதி கட்டுகள் காப்புப்பகுதி அல்ல நிலங்களுக்கு தனிபயர் நிலங்களுக்கு வகை செய்யப்படுகிறது.
- 3) நிலம் : உயரவைக்கோட்டில் இருந்து 20 மீ தொலைவானது அகற் குறிப்பிட்ட தீவகரின் ஒழிவிக்கப்பட்ட நில மேலாண்மை திட்ட ஒழுங்குமுறை மண்டலம் III (அ) மற்றும் III (ஆ) வகையில் வகைப்படுத்தப்படும். தீவகரின் ஒழிவிக்கப்பட்ட நில மேலாண்மை திட்டம் உரிய மரபுவழிகளில் வகைப்படுத்தப்படும். தீவகரின் ஒழிவிக்கப்பட்ட நில மேலாண்மை திட்டம் உரிய மரபுவழிகளில் வகைப்படுத்தப்படும். தீவகரின் ஒழிவிக்கப்பட்ட நில மேலாண்மை திட்டம் உரிய மரபுவழிகளில் வகைப்படுத்தப்படும். தீவகரின் ஒழிவிக்கப்பட்ட நில மேலாண்மை திட்டம் உரிய மரபுவழிகளில் வகைப்படுத்தப்படும்.

**கடலோர ஒழுங்குமுறை மண்டல அறிவிப்பு 2019 -ன் படி தயாரிக்கப்பட்டது**

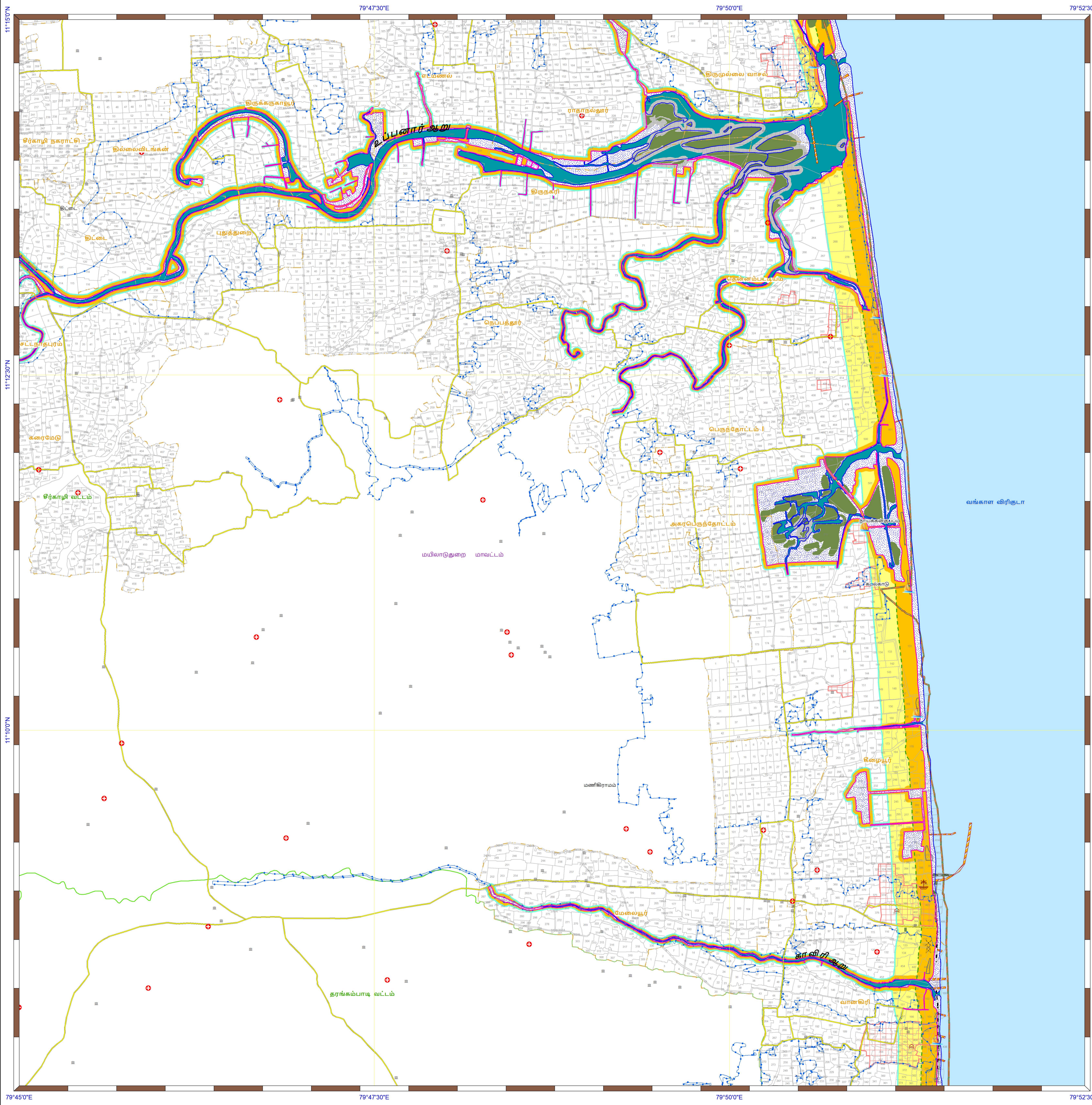
**தயாரித்தது**

**NCSCM**

**தேசிய கடலோர நிலைத்திட்ட மேலாண்மை மையம்**  
(சுற்றுச்சூழல், வனம் மற்றும் காலநிலைமாற்ற அமைச்சகம்)  
சென்னை - 600 025

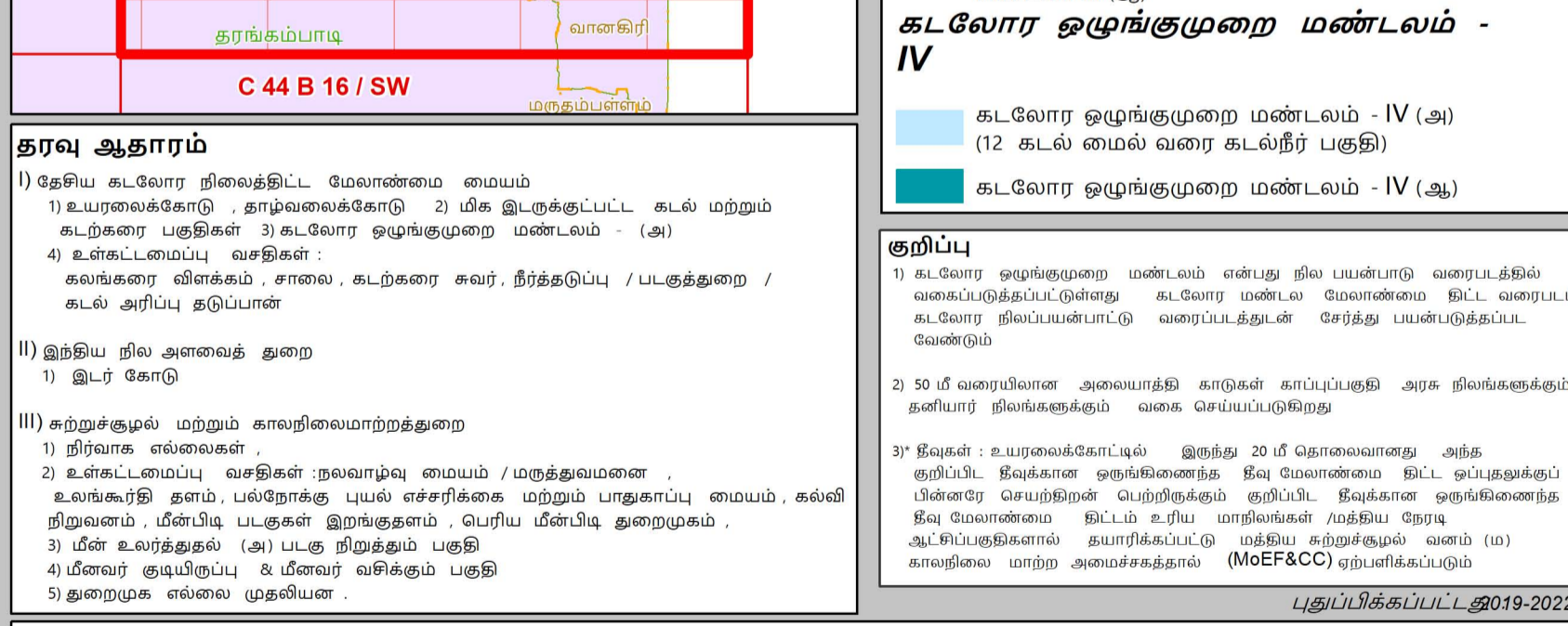
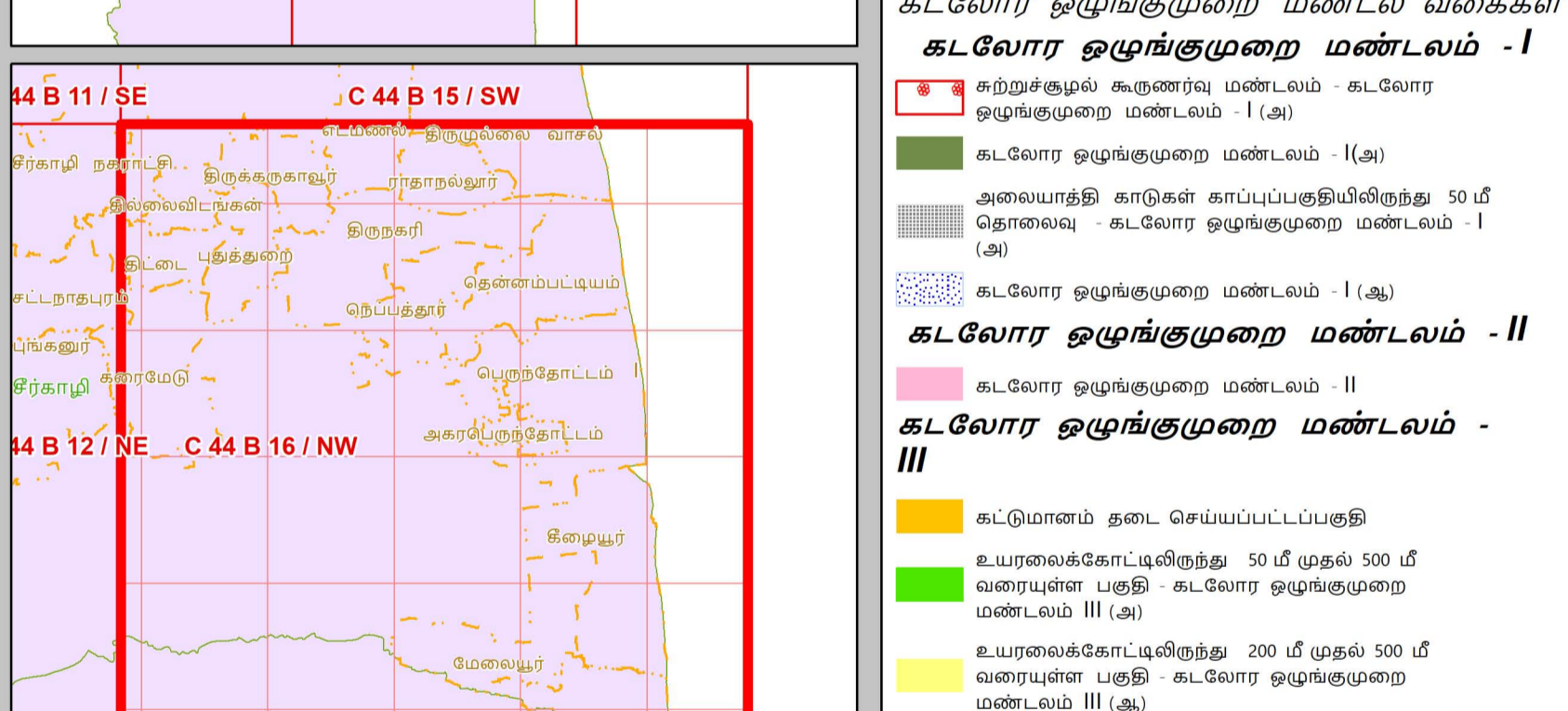
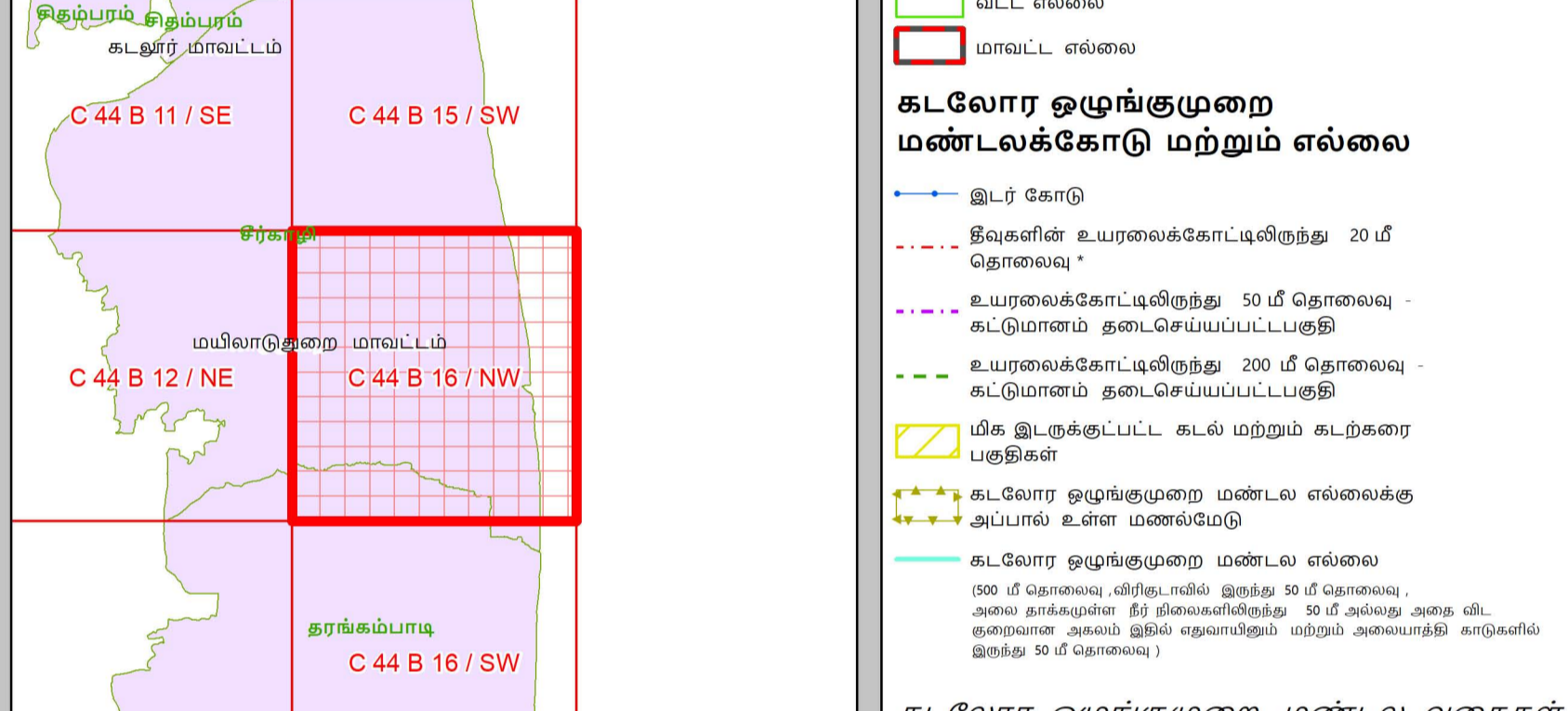
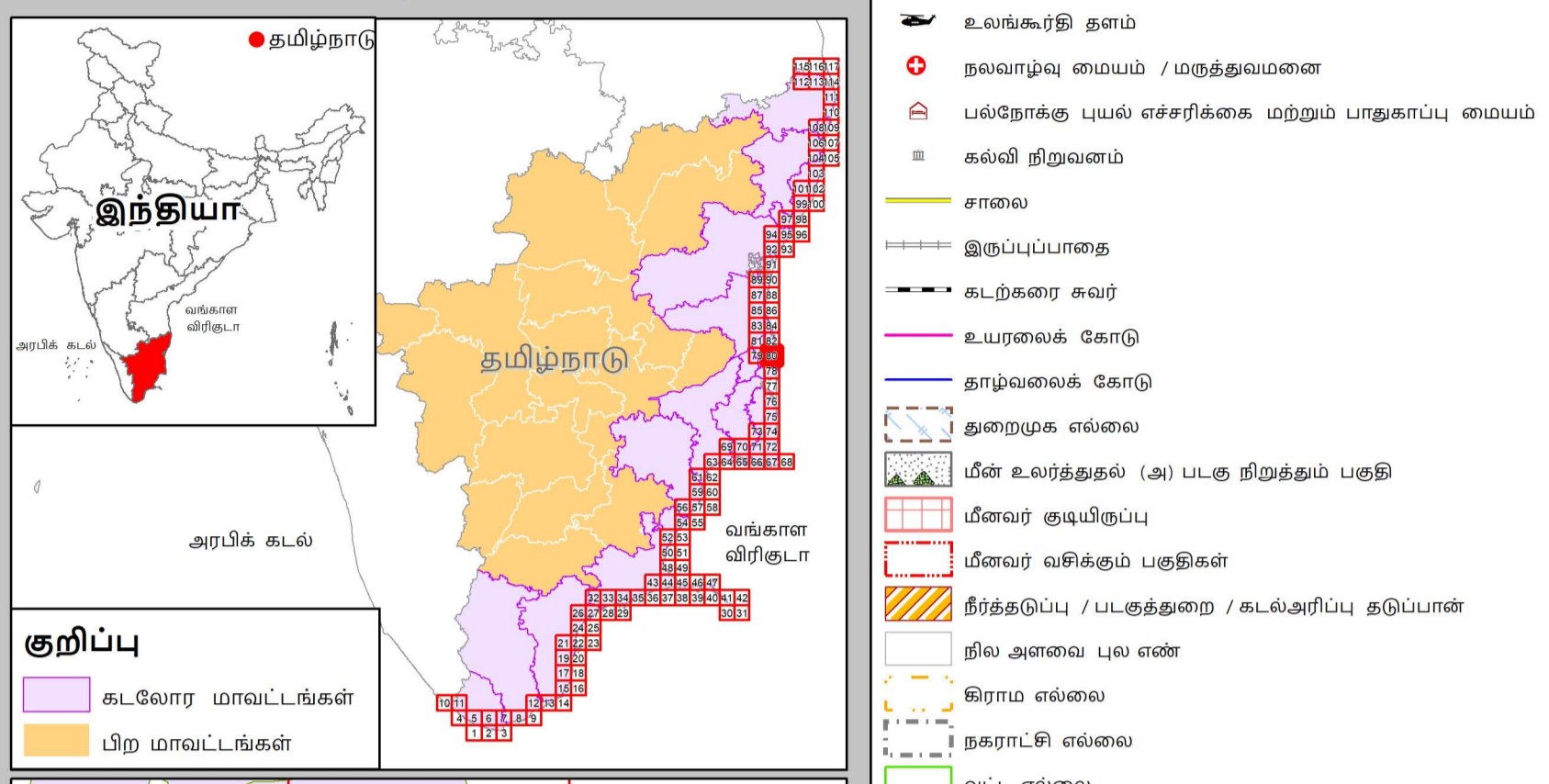
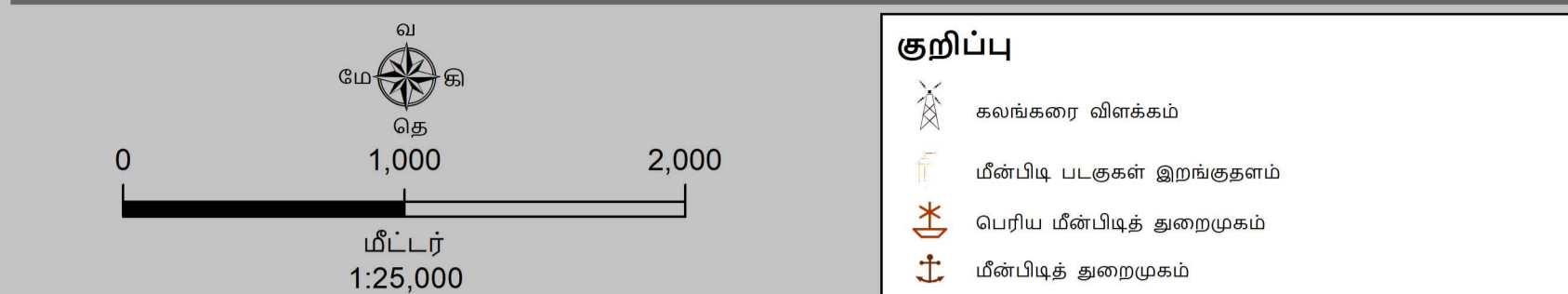
**சுற்றுச்சூழல் மற்றும் காலநிலைமாற்றத்துறை**  
தமிழ்நாடு அரசு





**தமிழ்நாடு கடற்கரை மண்டல மேலாண்மை வரைவுத்திட்டம்**  
மயிலாடுதுறை மாவட்டம்

நிலவரைபட எண்: C 44 B 16 / NW  
பதிப்பு: ஜூன், 2023 கோட்டுச்சட்டம் :- UTM தரவு :- WGS 1984 வரைபட எண்: த.நா 80

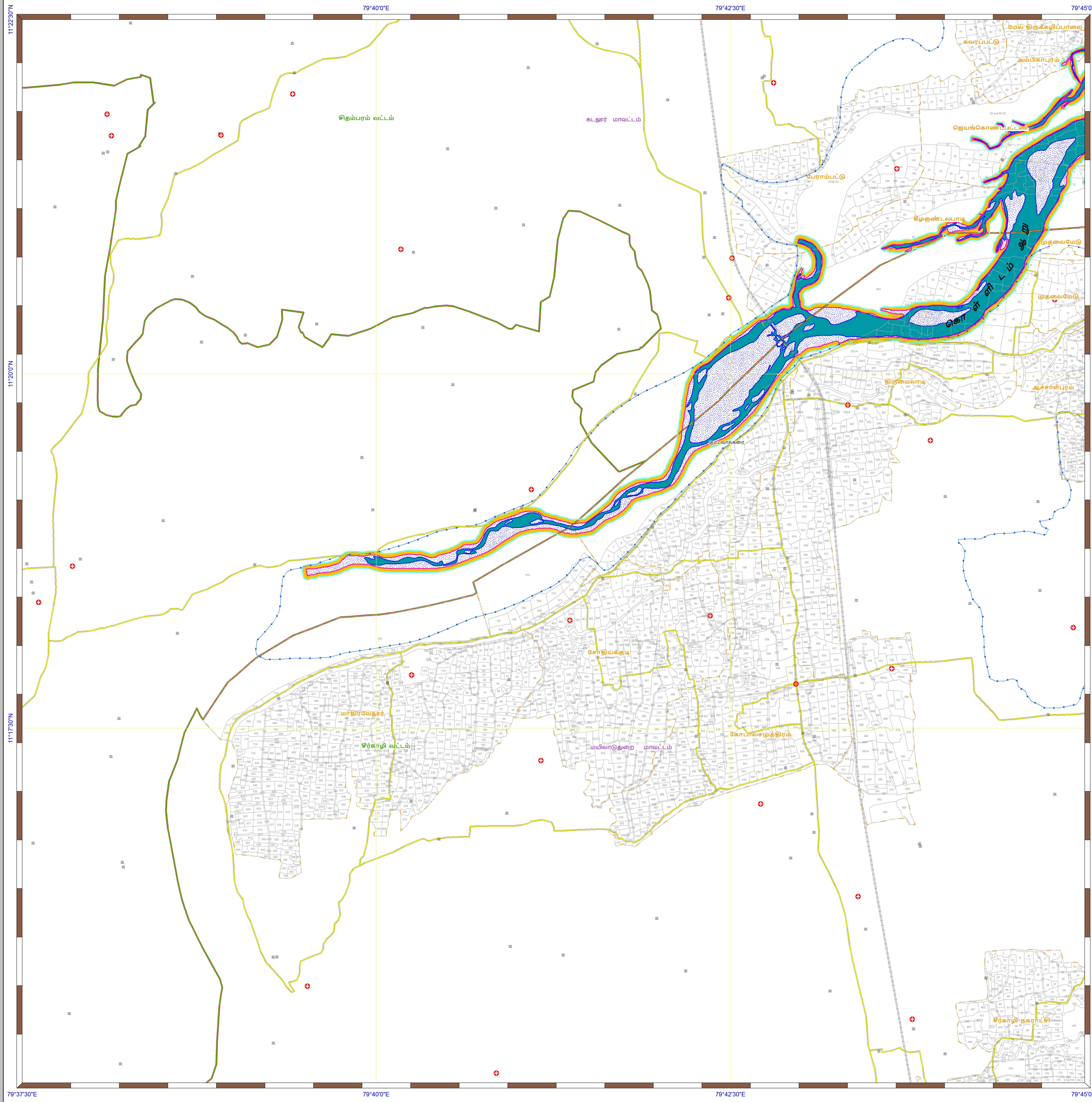


**தரவு ஆதாரம்**  
I) தேசிய கடலோர நிலைத்திட்ட மேலாண்மை மையம்  
1) உயரவைக்கோடு, தாழ்வடைக்கோடு 2) மிக இடக்குட்பட்ட கடல் மற்றும் கடற்கரை பகுதிகள் 3) கடலோர ஒழுங்குமுறை மண்டலம் - (அ) கல்கரை வீக்கம், சாலை, கடற்கரை சுவர், நீர்த்தடுப்பு / படகுத்தறை / கடல் அரிப்பு தடுப்பான்  
II) இத்திய நில அளவைத் துறை  
1) இடர் கோடு  
III) சுற்றுச்சூழல் மற்றும் காலநிலைமாற்றத்துறை  
1) தீர்மான எல்லைகள்  
2) உள்சட்டமைப்பு வசதிகள்: நல்லாழ்வு மையம் / மருத்துவமனை உலங்குபாதை தளம், பல்நோக்கு புயல் எச்சரிக்கை மற்றும் பாதுகாப்பு மையம், கல்வி நிறுவனம், மீன்பிடி படகுகள் இறங்குதளம், பெரிய மீன்பிடி துறைமுகம், 3) மீன் உலர்த்துதல் (அ) படகு நிறுத்தும் பகுதி 4) மீனவர் குடியிருப்பு 5) மீனவர் வசிக்ளம் பகுதி 6) துறைமுக எல்லை முதுகிப்பு

**கடலோர ஒழுங்குமுறை மண்டல அறிவிப்பு 2019 -ன் படி தயாரிக்கப்பட்டது**

**தயாரித்தது**  
**NCSCM**  
**தேசிய கடலோர நிலைத்திட்ட மேலாண்மை மையம்**  
(சுற்றுச்சூழல், வனம் மற்றும் காலநிலைமாற்ற அமைச்சகம்)  
சென்னை - 600 025

**சுற்றுச்சூழல் மற்றும் காலநிலைமாற்றத்துறை**  
**தமிழ்நாடு அரசு**

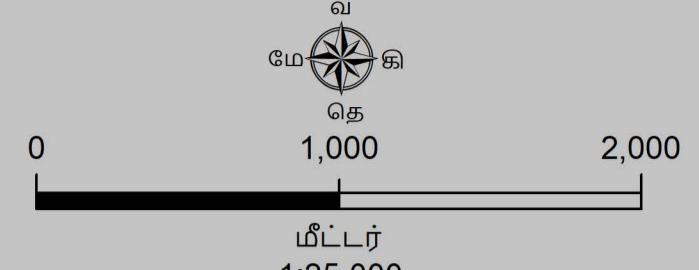


### தமிழ்நாடு கடற்கரை மண்டல மேலாண்மை வரைவுத்திட்டம்

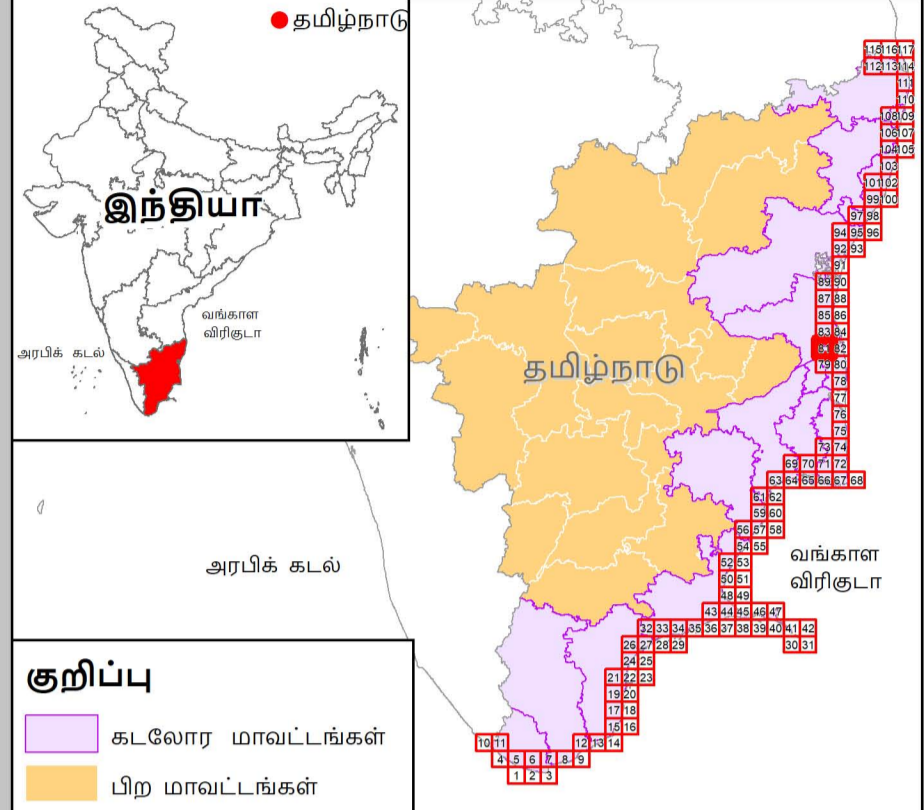
மயிலாடுதுறை மற்றும் கடலூர் மாவட்டங்கள்

**நிலவரைபட எண்: C 44 B 11 / SE**

பதிப்பு: ஜூன், 2023 கோட்டுச்சட்டம் :- UTM தரவு :- WGS 1984 வரைபட எண்: த.நா 81



0 1,000 2,000 மீட்டர்  
1:25,000

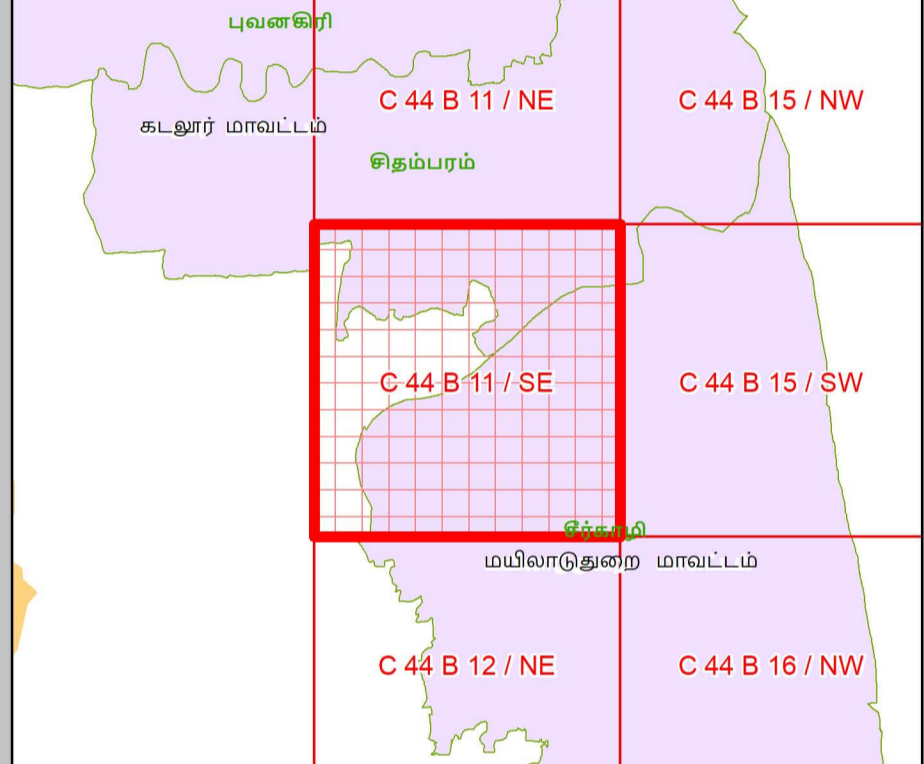


தமிழ்நாடு

#### குறிப்பு

- கலங்கரை விளக்கம்
- மீன்பிடி படகுகள் இறங்குதளம்
- பெரிய மீன்பிடித் துறைமுகம்
- மீன்பிடித் துறைமுகம்
- உலங்குறி தளம்
- நவம்பிடி மையம் / மருத்துவமனை
- பலநோக்கு புயல் எச்சரிக்கை மற்றும் பாதுகாப்பு மையம்
- கல்வி நிறுவனம்
- சாலை
- இருப்புப்பாதை
- கடற்கரை சுவர்
- உயரவைக்க கோடு
- தாழ்வவைக்க கோடு
- துறைமுக எல்லை
- மீன் உலர்த்துதல் (அ) படகு நிறுத்தும் பகுதி
- மீனவர் குடியிருப்பு
- மீனவர் வசிக்கும் பகுதிகள்
- நீர்த்தடுப்பு / படகுத்துறை / கடல்அரிப்பு தடுப்பான்
- நில அளவை புல எண்
- கிராம எல்லை
- நகராட்சி எல்லை
- வட்ட எல்லை
- மாநில எல்லை

#### கடலோர ஒழுங்குமுறை மண்டலக்கோடு மற்றும் எல்லை



- இடர் கோடு
- நீலக்கோடு: உயரவைக்கோட்டிலிருந்து 20 மீ தொலைவு
- கடற்கரைக்கோட்டிலிருந்து 50 மீ தொலைவு - கடற்கரை தடைசெய்யப்பட்டபகுதி
- உயரவைக்கோட்டிலிருந்து 200 மீ தொலைவு - கடற்கரை தடைசெய்யப்பட்டபகுதி
- மிக இடருக்குட்பட்ட கடல் மற்றும் கடற்கரை பகுதிகள்
- கடலோர ஒழுங்குமுறை மண்டல எல்லைக்கு அப்பால் உள்ள மண்டலமேடு
- கடலோர ஒழுங்குமுறை மண்டல எல்லை 150 மீ தொலைவு அகிய கடல் இடருக்குட்பட்ட வளைவு அல்லது கால்குழி தீர்மானிக்கப்பட்ட 50 மீ அல்லது அதை விட குறைவான அகலம் இடம் அல்லது 150 மீ அல்லது அதை விட குறைவான அகலம் இடம் இடருக்குட்பட்ட பகுதிகள்

#### கடலோர ஒழுங்குமுறை மண்டல வகைகள்

##### கடலோர ஒழுங்குமுறை மண்டலம் - I

- கடலோர ஒழுங்குமுறை மண்டலம் - I (அ)
- கடலோர ஒழுங்குமுறை மண்டலம் - I (ஆ)
- அலையாத்தி காடுகள் காப்புப்பகுதியிலிருந்து 50 மீ தொலைவு - கடலோர ஒழுங்குமுறை மண்டலம் - I (அ)
- கடலோர ஒழுங்குமுறை மண்டலம் - I (ஆ)

##### கடலோர ஒழுங்குமுறை மண்டலம் - II

- கடலோர ஒழுங்குமுறை மண்டலம் - II

##### கடலோர ஒழுங்குமுறை மண்டலம் - III

- கடற்கரை தடை செய்யப்பட்டபகுதி
- உயரவைக்கோட்டிலிருந்து 50 மீ முதல் 500 மீ வரையுள்ள பகுதி - கடலோர ஒழுங்குமுறை மண்டலம் III (அ)
- உயரவைக்கோட்டிலிருந்து 200 மீ முதல் 500 மீ வரையுள்ள பகுதி - கடலோர ஒழுங்குமுறை மண்டலம் III (ஆ)

##### கடலோர ஒழுங்குமுறை மண்டலம் - IV

- கடலோர ஒழுங்குமுறை மண்டலம் - IV (அ)
- (12 கடல் மைல் வரை கடல்நீர் பகுதி)
- கடலோர ஒழுங்குமுறை மண்டலம் - IV (ஆ)

#### தரவு ஆதாரம்

- I) தேசிய கடலோர நிலைத்திட்ட மேலாண்மை மையம்
- 1) உயரவைக்கோடு 2) தாழ்வவைக்கோடு 3) மிக இடருக்குட்பட்ட கடல் மற்றும் கடற்கரை பகுதிகள் 4) கடலோர ஒழுங்குமுறை மண்டலம் - I (அ)
- 4) உச்சநீர்மட்ட வரிகள்
- கலங்கரை விளக்கம் சாலை, கடற்கரை சுவர், நீர்த்தடுப்பு / படகுத்துறை / கடல் அரிப்பு தடுப்பான்
- II) இந்நிலை அளவைத் துறை
- 1) இடர் கோடு
- III) சுற்றுச்சூழல் மற்றும் காலநிலைமாற்றத்துறை
- 1) தீர்மான எல்லைகள்
- 2) உச்சநீர்மட்ட வரிகள்
- 3) உலங்குறி தளம், பலநோக்கு புயல் எச்சரிக்கை மற்றும் பாதுகாப்பு மையம், கல்வி நிறுவனம், மீன்பிடி படகுகள் இறங்குதளம், பெரிய மீன்பிடி துறைமுகம்,
- 4) மீனவர் குடியிருப்பு
- 5) மீனவர் வசிக்கும் பகுதி
- 6) துறைமுக எல்லை முதுகிப்பு

#### குறிப்பு

- 1) கடலோர ஒழுங்குமுறை மண்டலம் வரையுள்ள வரைபடத்தில் வகைப்படுத்தப்படும்பகுதி கடலோர மண்டல மேலாண்மை திட்ட வரைபடம் கடலோர நிலைத்திட்ட வரைபடத்தின் சேர்த்து பாண்படுத்தப்பட வேண்டும்.
- 2) 50 மீ வரைவள அளவாத்தி காடுகள் காப்புப்பகுதி அக நலங்களுக்கும் தனிபார் நிலங்களுக்கும் வகை செய்யப்பட்டுள்ளது.
- 3) நிலம் : உயரவைக்கோட்டிலிருந்து 20 மீ தொலைவானது அகக் குடியிருப்பு, சிவகாமி ஒலிபெருக்கி நில மேலாண்மை திட்ட அடிப்படையில், 150 மீ வரைவள அளவாத்தி காடுகள் காப்புப்பகுதி, நீல மேலாண்மை ஒழுங்குமுறை திட்ட மேலாண்மை திட்டம் உரிய மாதிரியை அகிய சேர்த்து, ஆட்சிப்பகுதிக்குள் காண்பிக்கப்பட்டு ஒத்தியல்புள்ள வரைபடம் (10) காலநிலை மாற்ற அமைச்சகம், (MOEF&CC) மூலக்கொடுக்கும்.

புதுப்பிக்கப்பட்டது: 2022

**கடலோர ஒழுங்குமுறை மண்டல அறிவிப்பு 2019 -ன் படி தயாரிக்கப்பட்டது**

**தயாரித்தது**



**தேசிய கடலோர நிலைத்திட்ட மேலாண்மை மையம்**  
(சுற்றுச்சூழல், வனம் மற்றும் காலநிலைமாற்ற அமைச்சகம்)  
சென்னை - 600 025



**சுற்றுச்சூழல் மற்றும் காலநிலைமாற்றத்துறை**  
**தமிழ்நாடு அரசு**



